

Planetengetriebemotor DSMP221

Dieser Planetengetriebemotor ist eine hochwertige Motor-Getriebekombination mit folgenden Eigenschaften:

- Bürstenbehalteter DC-Motor
- Getriebe aus gefrästen Metallzahnradern
- Sonnenrad aus extra hartem Bakelit zur Geräuschreduzierung
- Kugellager
- Wiederholgenauigkeit $\leq 3^\circ$
- Radiallast 10mm vom Flansch $\leq 12\text{N}$
- Axiallast $\leq 7\text{N}$
- Radiales Spiel $\leq 0,04\text{mm}$
- Axiales Spiel $\leq 0,3\text{mm}$
- Betriebstemperatur -10°C bis $+60^\circ\text{C}$

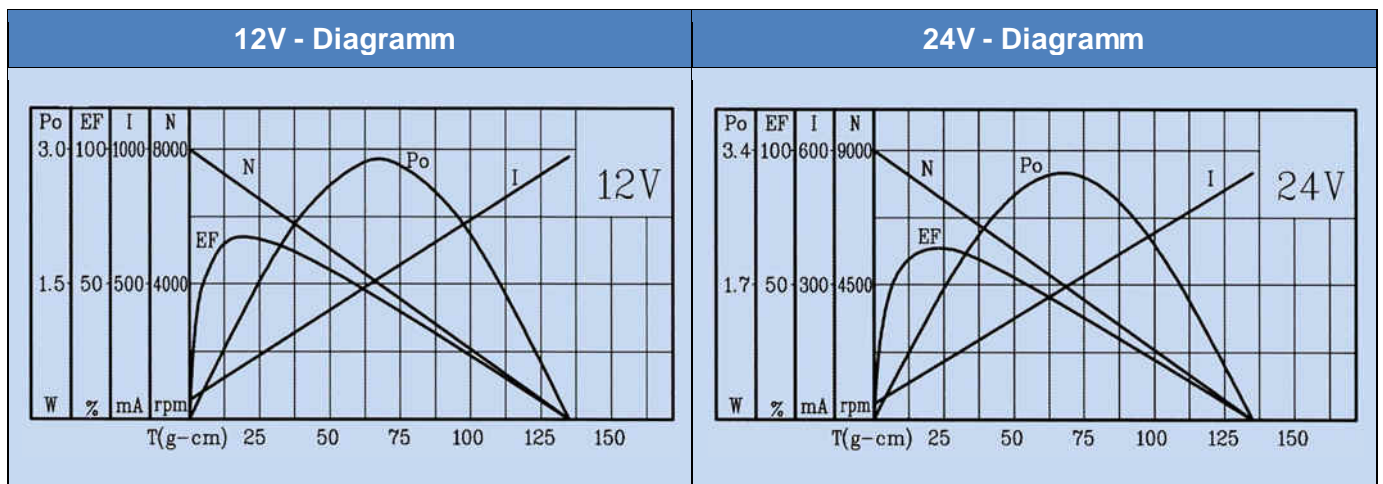


Der Planetengetriebemotor ist ausrüstbar mit einem Encoder.

Typenschlüssel

DSMP221	-	12	-	0005	-	B	V	E
Typ		Spannung 12V 24V		Untersetzung 5 3968		Lager B: Kugellager S: Gleitlager	Filter Varistor	Sensor - optional E: Encoder Ohne Abdeckung

Motor – Spezifikation



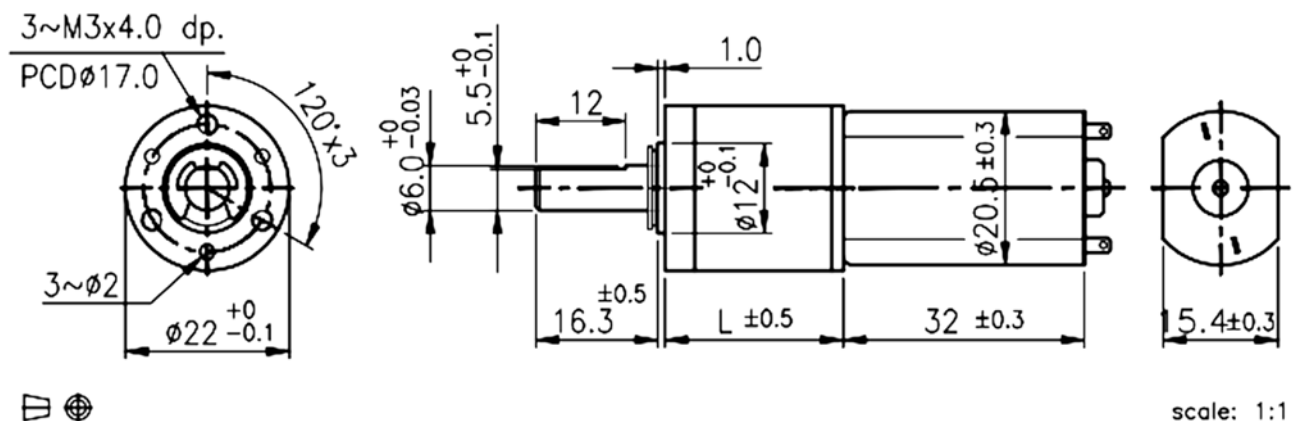
Motor - weitere technische Daten

Nennspannung In V	Nenndrehmoment in gcm (Ncm)	Nenndrehzahl In U/min	Nennstrom in mA	Leerlaufdrehzahl In U/min	Leerlaufstrom mA	Nennleistung in W
12	22 (0,22)	6700	≤ 200	8000	≤ 70	1,5
24	22 (0,22)	7400	≤ 110	9000	≤ 40	1,7

Planetengetriebemotor – technische Daten

	Getriebe- stufen	1				2					3					4					5			
		5:1	18:1	20:1	25:1	66:1	77:1	90:1	110 :1	136 :1	246 :1	336 :1	393 :1	484 :1	597 :1	735 :1	1079 :1	1475 :1	2124 :1	3968 :1				
	Getriebe- länge L in mm	23,3	29,5				35,7					41,9					48,1							
12V	Nennmoment in Ncm	0,8	2,7	3,1	3,8	8,5	10	11,5	14	17	26	37	42	50	50	50	60	60	60	60				
	Nenn-drehzahl in U/min	1405	375	325	260	101	86	74	60	48	26	19	16	13,8	11,5	9,5	6,7	5	3,4	1,8				
24V	Nennmoment in Ncm	0,8	2,7	3,1	3,8	8,5	10	11,5	14	17	26	37	42	50	50	50	60	60	60	60				
	Nenn-drehzahl in U/min	1550	414	355	290	110	95	82	66	53	29	21	18	15,3	12,7	10,5	7,4	5,5	3,9	1,95				

Bemaßung



Option: Encoder

Optional ist der Getriebemotor mit einem magnetischen Encoder ausrüstbar. Er liefert zwei um 90° versetzte Kanäle. Der Encoder hat eine Tiefe von ca. 7mm und verlängert dementsprechend den Getriebemotor um diesen Wert.

Achtung: Encoder ohne Abdeckung!

Weitere technische Daten:

Anzahl Impulse pro Umdrehung	2 x 3 Impulse	Output Circuit : Extra Varistor(1KΩ) needed	Anschlussbelegung: Rot : + Motor Schwarz : - Motor Braun : Encoder Vcc Grün : Encoder GND Blau : Encoder A Violett : Encoder B
Versorgungsspannung	3,5 – 20VDC		
Ausgangsstrom pro Kanal	5 mA		



Drive-System Europe Ltd.

www.dc-getriebemotor.de
engineering@drive-system.com